

KIKI

Meerjarenplan 2026-2030



INHOUD

	PAGINA
1. Context & visie	03
2. Dit is Kikid: missie, autoriteit, impact	04
3. Werkwijze & merkwaarden	06
4. Doelgroep	07
5. Positioning: onze rol in de waardeketen	08
6. Kikid in 2030	09

Een wereld vol prikkels

Omgaan met het leven kun je leren

Jongeren groeien op in een wereld vol prikkels, prestatiedruk en sociale verwachtingen. Steeds meer jongeren ervaren stress, onzekerheid en mentale klachten. Thema's als social media, groepsdruk en zelfbeeld komen dagelijks de klas binnen.

Tegelijk is hier op school nog weinig structurele aandacht voor. Juist daarom is het nu nodig om sociaal-emotionele ontwikkeling niet als extra te zien, maar als basis. Want omgaan met het leven van vandaag is iets wat jongeren kunnen leren, en school is dé plek waar dat gebeurt.



Dit is Kikid

Voor een weerbare en empathische generatie jongeren.

Kikid helpt jongeren sterk in het leven te staan. Dat doen we door lessen voor het leven naar scholen te brengen. Geen gewone lessen, maar inspirerende ervaringen: van educatief theater en gastlessen tot trainingen en videolessen met sterren. Altijd gemaakt en gebracht in de leefwereld van jongeren, waardoor echte gesprekken ontstaan.

Dat is ook onze kracht: Kikid is **dé specialist in het échte gesprek met jongeren**. Doordat wij dagelijks met jongeren werken en hen actief betrekken, weten we wat er speelt. Hierdoor kunnen wij gesprekken faciliteren over vaak gevoelige sociaal-emotionele thema's.

Die echte gesprekken zijn belangrijk. Door de lessen en inzichten hieruit leren leerlingen op school niet alleen te leren, maar ook te leven.

Zo bouwen wij aan een weerbare generatie jongeren. Jongeren die zichzelf begrijpen, veerkrachtig zijn en met zelfvertrouwen en empathie in het leven staan.





**Lessen voor
het leven.
Die jongeren
kracht geven.**

Onze werkwijze maakt ons uniek

De kracht van rolmodellen

Onze lessen worden door jongeren gemaakt en gebracht, in hun eigen belevingswereld. Dit zorgt ervoor dat er sneller een open en eerlijk gesprek wordt gevoerd. Leerlingen voelen vaak voor het eerst het vertrouwen om iets kwetsbaars te delen.



Onze merkwaarden

Echt

Wij vertegenwoordigen de wereld van jongeren op een authentieke en geloofwaardige manier.

Kracht

Jongeren hun innerlijke kracht laten ontdekken is onze kracht. Alles wat we doen gaat over empowerment.

Iedereen

Willen dat alle jongeren zich gezien voelen bij Kikid, en geloven in de kracht van open zijn en kruisbestuiving.

Vandaag

We begrijpen wat er speelt in de wereld van jongeren vandaag en lopen voorop met eigentijdse programma's.

Voor wie

De doelgroep van Kikid

Leerlingen

Leerlingen van het basis- en voortgezet onderwijs in de leeftijd van 9 tot 18 jaar.

Docenten

Docenten en mentoren (onderwijsprofessionals) van leerlingen tussen de 9 en 18 jaar.

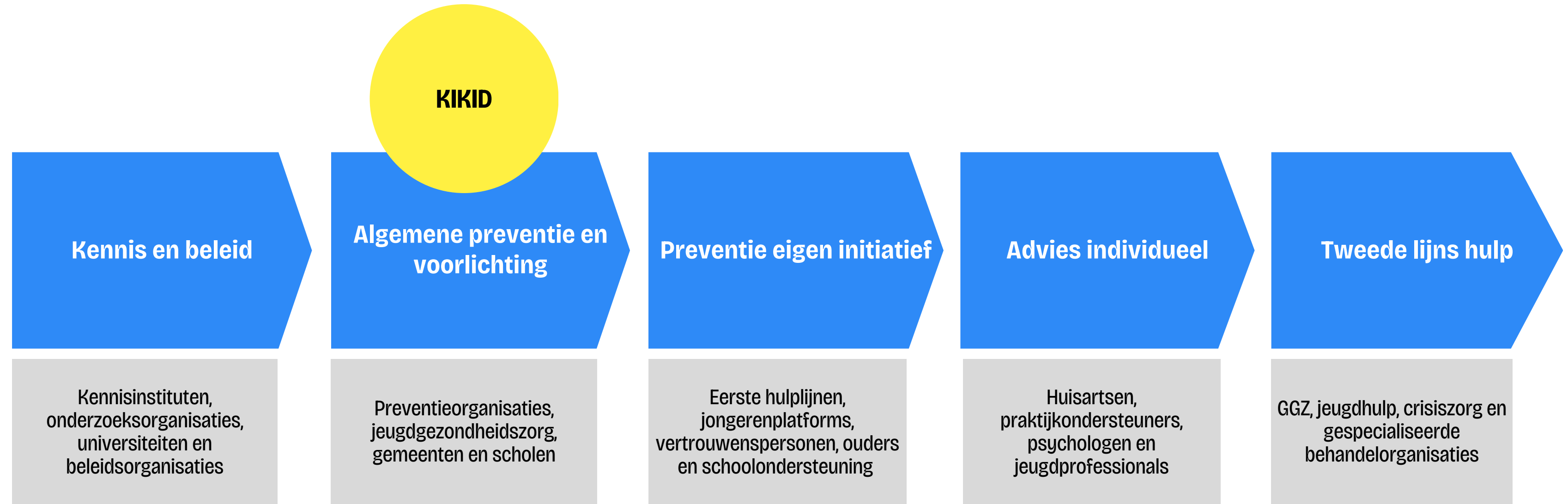
Schil jongeren

Naast docenten richten wij ons op ouders en bedrijven die werken met jongeren of jonge medewerkers hebben.



Positionering

Onze rol in de waardeketen: preventie algemeen



Kikid in 2030

De weg naar een weerbare en empathische generatie jongeren.

In 2030 is één ding zeker:

Levenslessen op school zijn net zo belangrijk als taal en rekenen. Ze worden gezien als basisvaardigheden die nodig zijn om goed te leren en goed te leven. Sociaal-emotionele vaardigheden zijn een volwaardig onderdeel van het onderwijs, met zichtbaar effect op jongeren.

In 2030 is Kikid aantoonbaar de grootste uitvoerder van levenslessen in Nederland. Wij zijn de autoriteit op het gebied van 'het echte gesprek met jongeren'. Wij weten wat er echt speelt op sociaal-emotioneel gebied, omdat we dit gesprek op scholen dagelijks faciliteren.

Door onze grote schaal:

- Hebben we het beste inzicht in wat er speelt bij kinderen en jongeren.
- Signaleren we trends en problemen op tijd.
- Brengen we praktijkervaring die anderen niet hebben.

Onze nabijheid tot de doelgroep is onze grootste kracht.

Scholen, gemeenten en partners raadplegen ons om sociaal-emotionele thema's bespreekbaar te maken, jongeren weerbaarder te maken en dit duurzaam te verankeren in het schoolleven.



Kikid in 2030

De weg naar een weerbare en empathische generatie jongeren.

Van schaal naar bewezen effect

Onze grote schaal en praktijkervaring vormden de basis. Maar om blijvende verandering te realiseren, hebben we bewust geïnvesteerd in bewijs en duurzame impact.

Daarom hebben we:

- Structurele monitoring en effectmetingen ingericht
- Expertise opgebouwd om impact meetbaar en zichtbaar te maken
- Intensieve samenwerkingen met scholen opgezet, met meerdere contactmomenten en maatwerk per school

We borgen de kwaliteit van uitvoering, omdat implementatiekwaliteit mede bepaalt of een aanpak effect heeft. Zo is onze rol sterker geworden: van grootste uitvoerder naar gezaghebbende bron in het veld.

Wat er in 2030 fundamenteel anders is

Scholen zien sociaal-emotionele ontwikkeling en het echte gesprek als essentieel voor leren en leven, en organiseren dit doelgericht en samenhangend. Kikid heeft aantoonbaar bijgedragen aan die normalisatie, niet alleen door uitvoering, maar door het veld te helpen kiezen voor wat werkt, wat uitvoerbaar is en hoe je dit duurzaam verankert.

In 2030:

- Zijn levenslessen een basisvaardigheid geworden
- Is Kikid de grootste uitvoerder én specialist in algemene preventie
- Vertrouwen scholen, gemeenten en beleidsmakers op onze kennis
- Kunnen we met zekerheid zeggen: we hebben deze verandering niet alleen uitgevoerd, maar mede vormgegeven





obey

